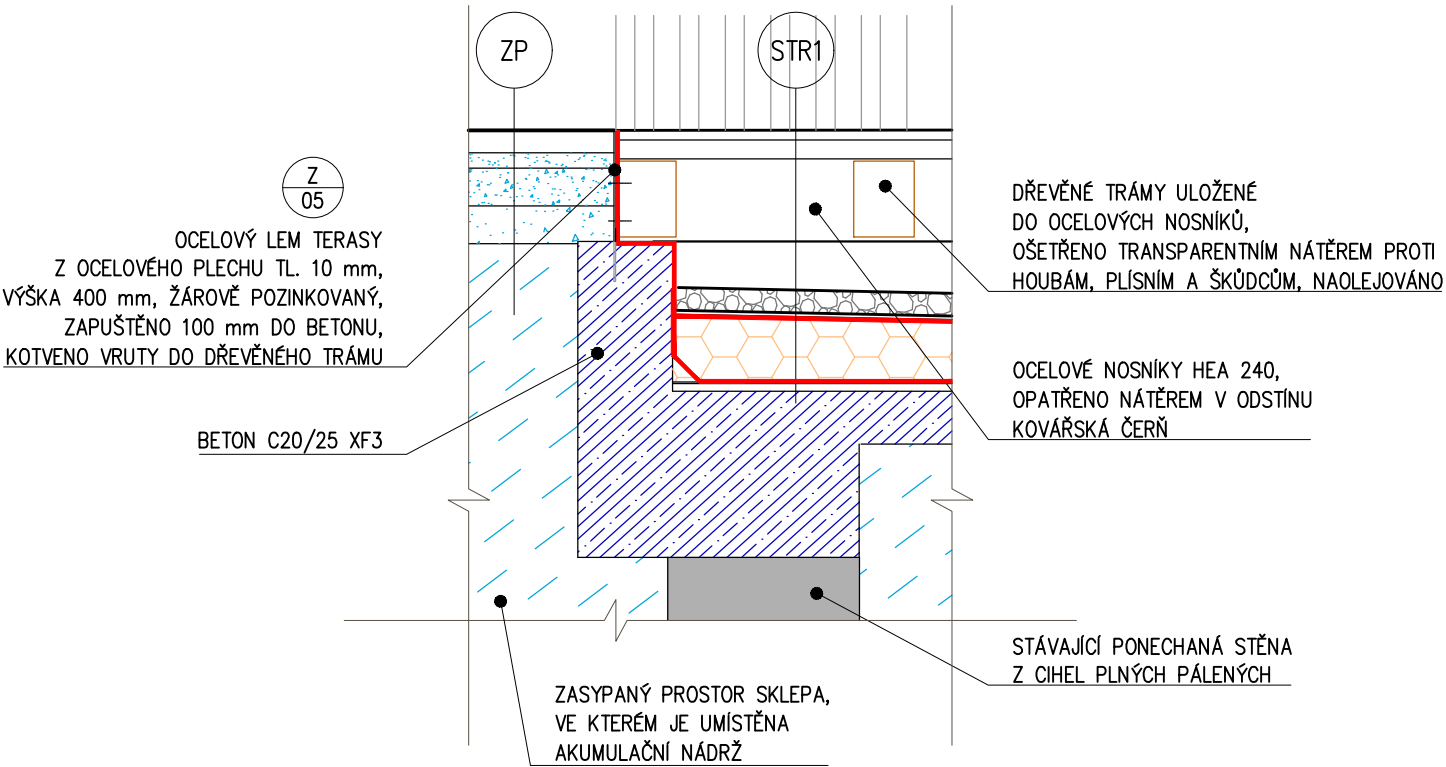


DETAIL 04: NAPOJENÍ ZPEVNĚNÉ CESTY NA TERASU,
POUŽITÍ OCELOVÉHO LEMUJÍCÍHO PLECHU



ZHOTOVITEL: P.P. Architects s.r.o., Slovinská 693/29, Brno, 612 00 STAVEBNÍK: Statutární město Brno, Dominikánské nám. 196/1, Brno, 602 00

REKONSTRUKCE AREÁLU BÝVALÉHO PIVOVARU, II. ETAPA

ZPRACOVATEL ČÁSTI
P.P. Architects s.r.o.
Slovinská 29, Brno, 612 00
+420 541 210 454, atelier@pparch.cz

PROJEKTANT (autorizovaný)
Ing. arch. Pavel Pekár
Číslo a typ autorizace: 02833 A.0
+420 606 268 954, pekar@pparch.cz

VYPRACOVAL
Ing. arch. Bořek Knytl
Miloš Lojda

A.R.

0,00 273,45 m n.m. (úroveň podlahy 1.NP)

ČÁST D.1.1 ARCHITEKTONICKO-STAVEBNÍ ŘEŠENÍ

OBJEKT SO 21 - TOALETY

DETAIL NAPOJENÍ ZP NA TERASU

MĚŘÍTKO	1:20	VÝKRES D.1.1_21.34	PARÉ
DATUM	08 / 2025		
REVIZE	-		
STUPEŇ	DPS		